

オーナーチェンジ
金沢八景ハイム2号棟

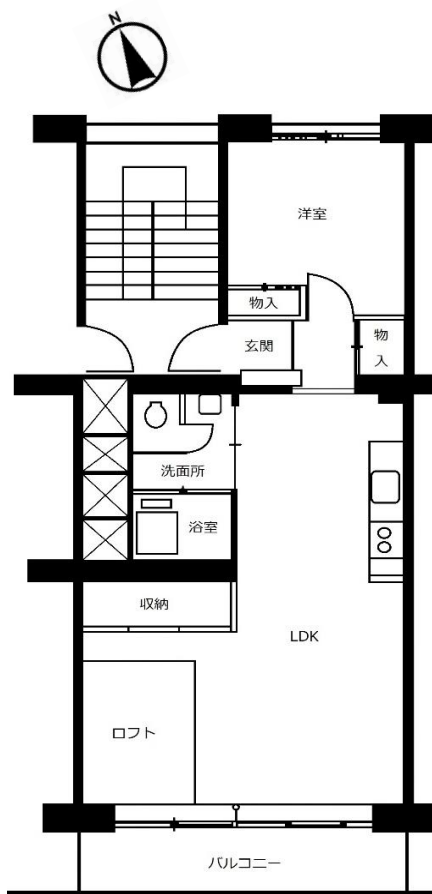
金沢シーサイドライン
『野島公園』駅 徒歩4分

京浜急行電鉄
『金沢八景』駅 徒歩12分

価格

1,510万円(税込)

所在	所在地 / 横浜市金沢区平潟町75番地4
土地	土地権利 / 所有権
	用途地域 / 第2種住居地域
	土地面積 / 4,465.73㎡
建物	専用面積 / 54.86㎡ 延床面積 / 10,176.77㎡
	物置面積 / 1.85㎡
	建物構造 / 鉄筋コンクリート造
	建築年月日 / 昭和45年3月
	種類 / 居宅 規模 / 9階建
管理	勤務形態 / 日勤管理
	管理会社 / 東京マンション管理第二部
	管理費 / 月額7,440円
	修繕積立金 / 月額13,040円
	管理形態 / 全部委託
	管理委託会社 / 住商建物株式会社
設備	水道 / 公営水道・公共下水
	電気 / 東京電力 ガス / 都市ガス
	駐車場 / 無 駐輪場 / 無
現況	現況 / 賃貸中(2022年3月更新済)
備考	自治会費:月額300円 光回線整備分担金:月額300円
	物置使用料:月額500円 光回線使用料:月額2,420円
	管理組合協力金:月額2500円



表面利回り7.23%

年間賃料収入1,092,000円

現況賃貸中
(2024年2月1日現在)

専用面積 54.86㎡

※年間予定賃料収入は、入居時における1年間の予定賃料収入（共益費などを含む）です。
※予定利回りは、年間予定賃料収入の当該物件の取得対価に対する割合です。
※当社は、年間予定賃料収入が確実に得られることを保証するものではありません。
※予定利回りは、表面利回り（公租公課・共益費その他当該物件を維持するために必要な費用の控除前のもの）です。
賃貸状況確認日：2024年2月1日

※図面と現況が異なる場合は、現況優先となります

神奈川県知事免許(1)第30489号
株式会社横浜コンサルタント

〒231-0033 横浜市中区長者町5-49-1 ラフィーフ長者町301
定休日:第2、3火曜日・水曜日
TEL.045-315-7871
FAX.045-315-7872

求む！建売用地

客付会社様へ

手数料:3%(税込)
取引形態:売主
広告掲載:要承諾書